

dne **7. 9. 2022** od **7:30** do **17:30** hodin

Plánovaná odstávka zahrnuje tyto lokality:**Lukavice (okres Rychnov nad Kněžnou)**

č. p. 1, 2, 3, 6-28, 30-44, 46-67, 69, 70, 72-79, 81-85, 87, 88, 89, 90, 92-96, 98, 100, 101, 103-115, 117-133, 135-139, 141-149, 151-173, 175, 176, 177, 178, 180, 181, 183, 184, 185, 186, 188-205, 209-215, 217, 219-223, 226, 227, 228, 232, 234, 236-251, 253, 254, 255, 257, 258, 261, 263, 264, 266, 267, 269, 270, 274, 275

č. ev. 68, 71

kat. území **Lukavice u Rychnova nad Kněžnou** (kód **688851**): parcelní č. 46, 97/4, 139/1, 141/1, 208/2, 278, 336/2, 345, 356/1, 440/1, 440/2, 443/1, 506/10, 2306/2, 2343, 2425/2

Rychnov nad Kněžnou (okres Rychnov nad Kněžnou)

část obce **Panská Habrová**

č. p. 57-61, 63

Skuhrov nad Bělou (okres Rychnov nad Kněžnou)

část obce **Debřece**

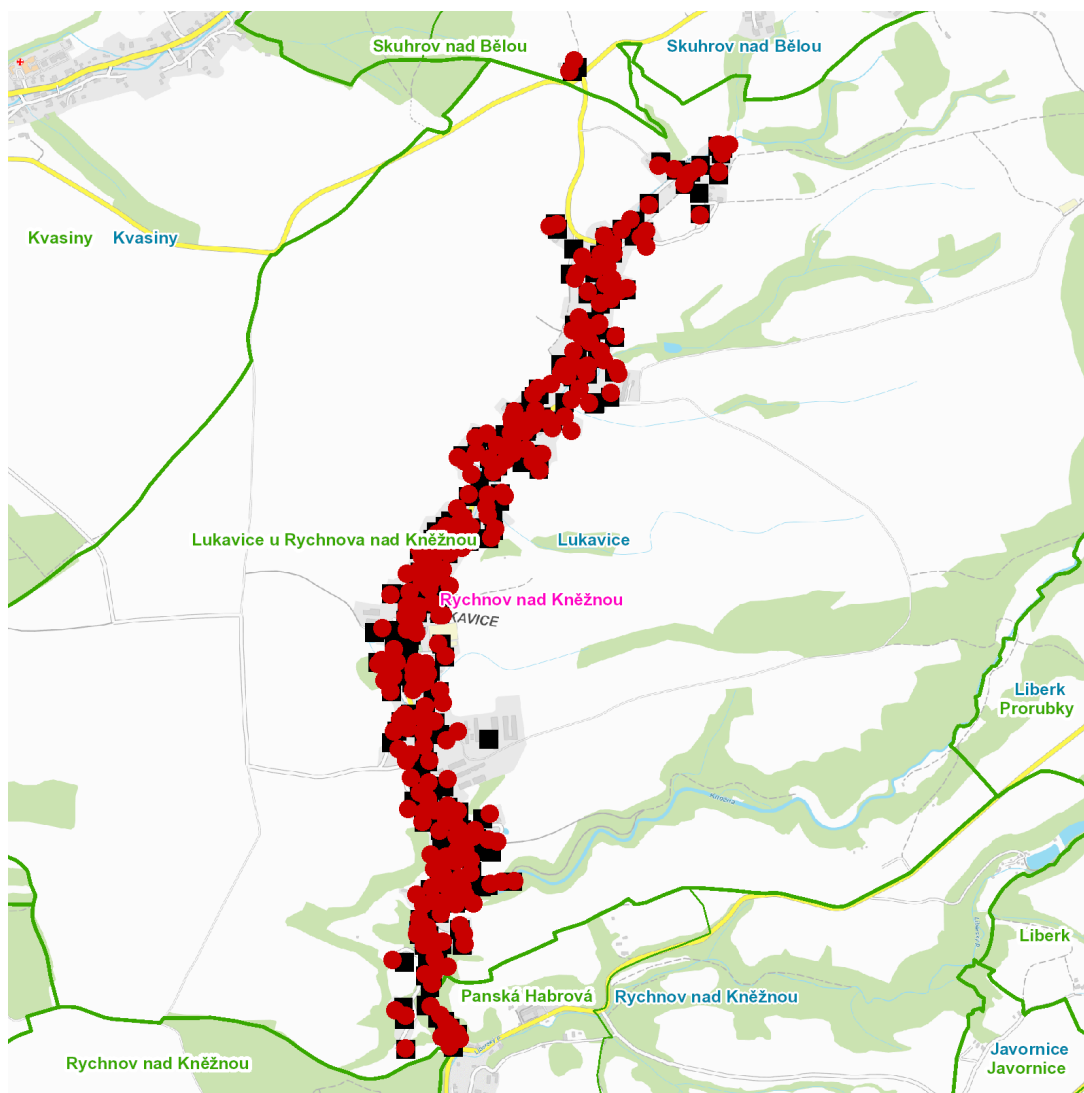
č. p. 232, 233

UPOZORNĚNÍ

Dotčené zařízení distribuční soustavy je nutné i v době odstávky považovat za zařízení pod napětím, a proto vás žádáme o dodržení všech zásad bezpečnosti a provedení opatření potřebných k zamezení případných škod na zdraví a majetku. | Provozovatelé výroben elektřiny jsou povinni zajistit přerušení dodávky elektřiny z výroby do vypnutého úseku distribuční soustavy.

NEJDE VÁM ELEKTŘINA...

TIP: Registrujte se zdarma na www.cezdistribuce.cz/sluzba a informace o odstávkách elektřiny budete dostávat e-mailem nebo SMS. U poruch zasíláme SMS s předpokládanou dobou obnovení dodávek. | Aktuální stav dodávek elektřiny na konkrétní adrese zjistíte snadno, rychle a bez registrace na portále **Bez Štávy** (www.bezstavy.cz).

dne **7. 9. 2022** od **7:30** do **17:30** hodin**Orientační mapový podklad odstávkou dotčených lokalit****VYSVĚTLIVKY**

- – adresy dotčené odstávkou elektřiny
- – místa připojení k elektrické síti dotčená odstávkou

INFORMACE ZASLÁNA

IDDS: 52wa6qi (OBEC LUKAVICE)

IDDS: qc8bbmz (Město Rychnov nad Kněžnou)

IDDS: mxxa55d (Obec Skuhrov nad Bělou)